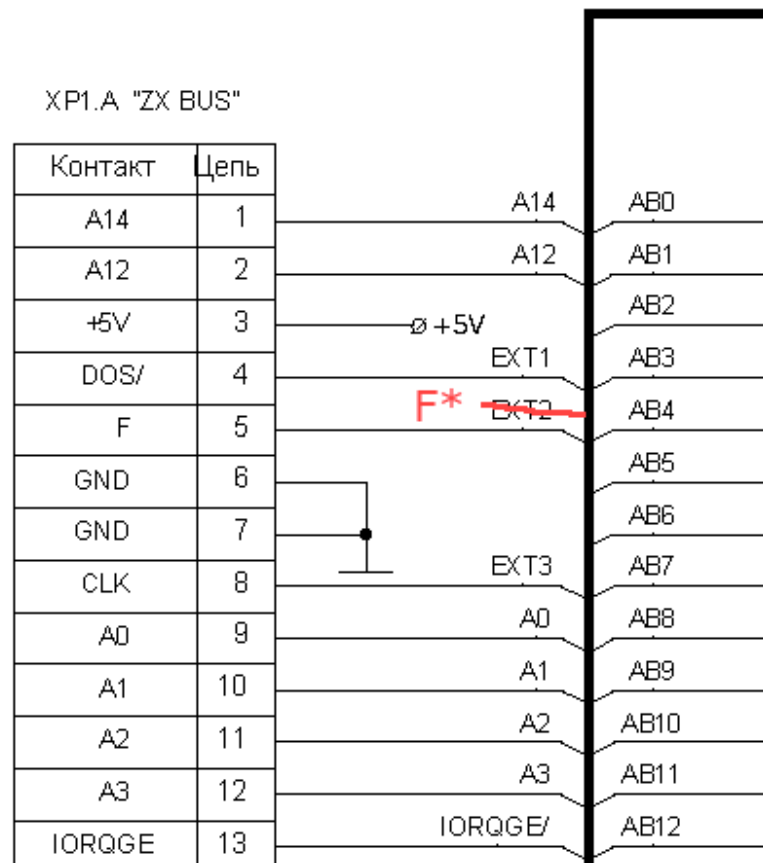


«ZXM-VideoCard Classic»

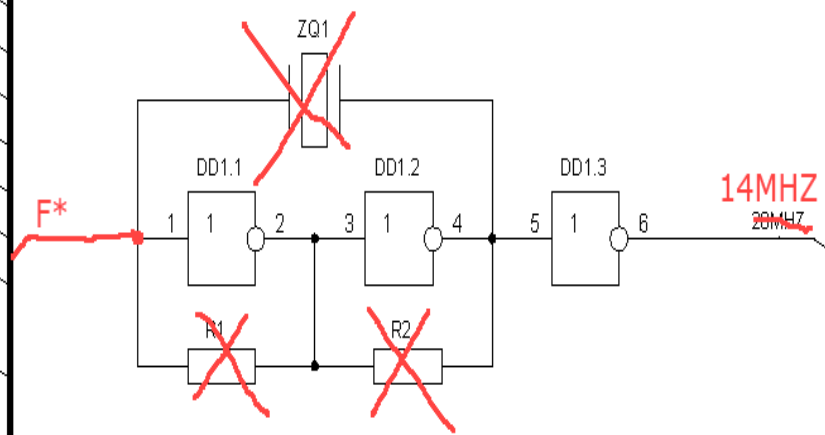
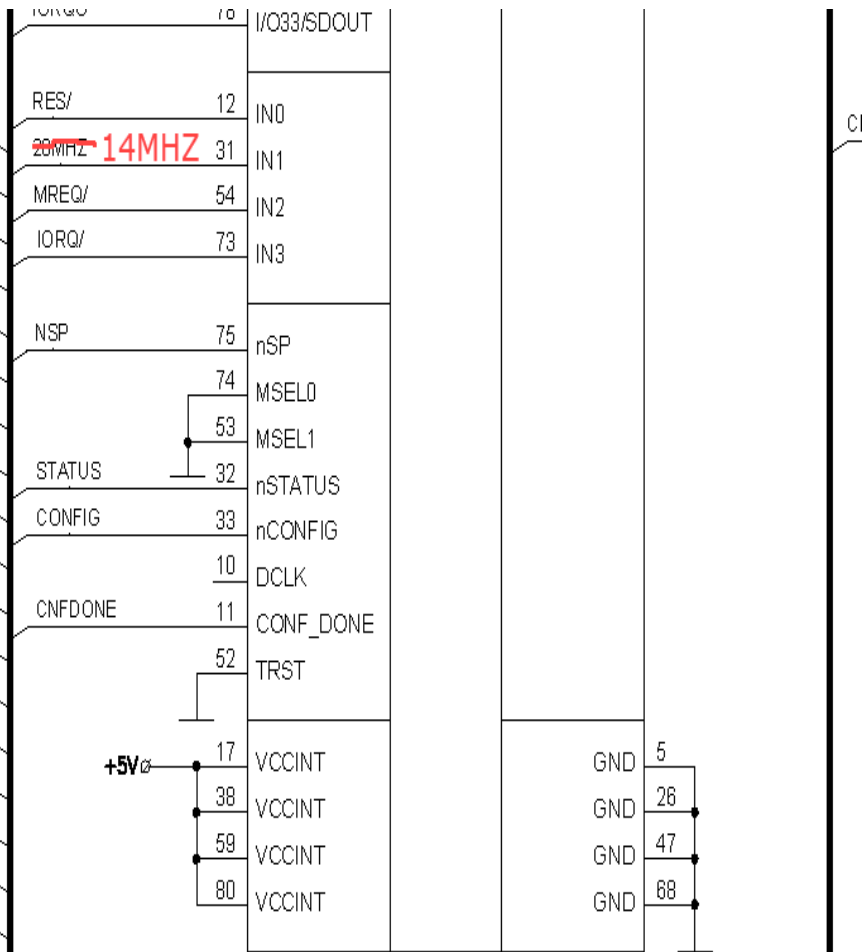
Описание изменений и доработок платы карты.

Изменение схемы тактирования видеокарты. В процессе проектирования карты была допущена ошибка, которая проявилась при отображении эффектов зависящих от тактов процессора. Их называют еще как бордерные и мультиколорные эффекты. И если кому необходимо их просматривать, то необходимо провести небольшую доработку, которая заключается в том, чтобы исключить внутренний генератор и затактировать карту от основной платы компьютера.



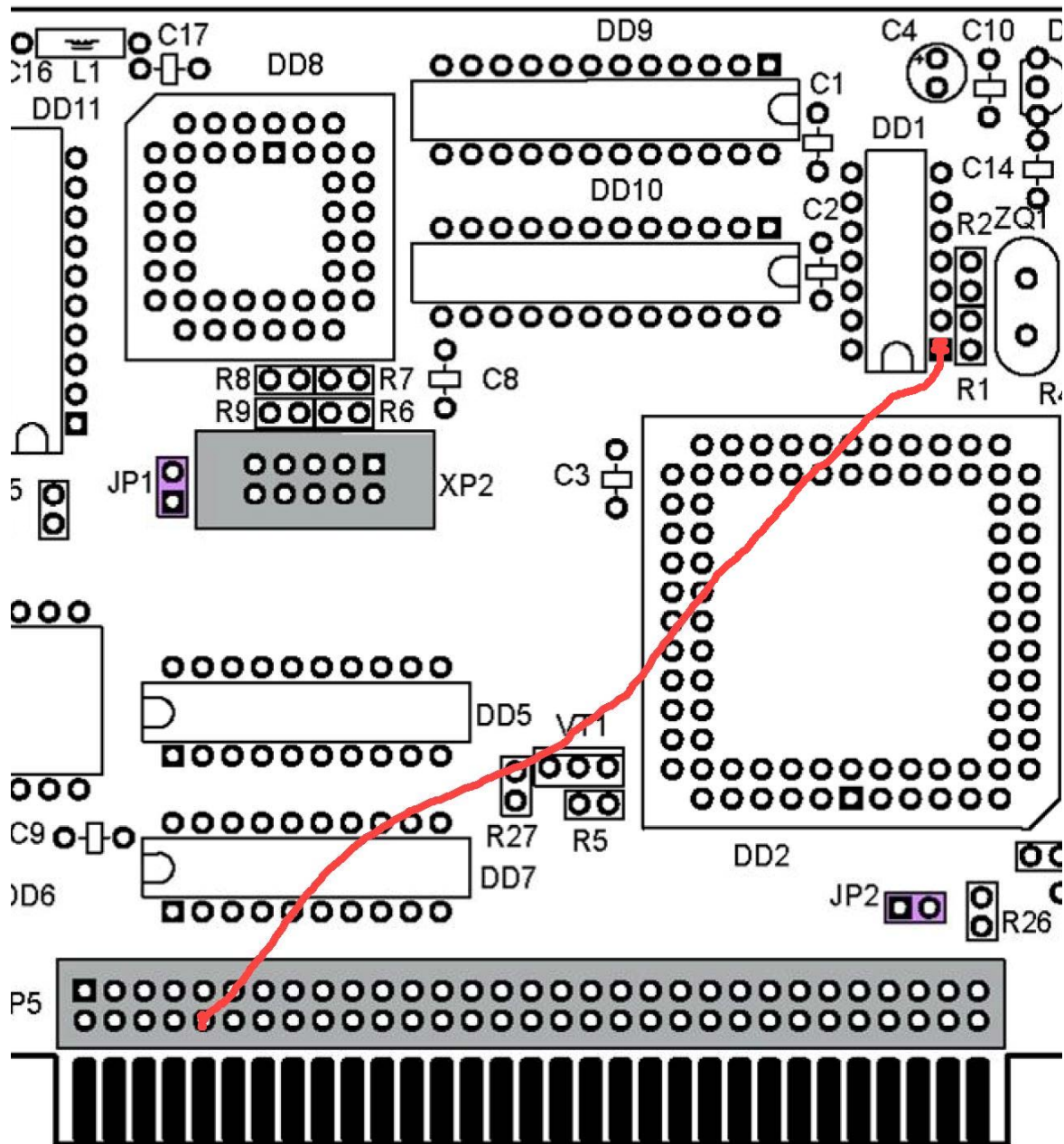
XP1.B "ZX BUS"

Контакт	Цепь
A15	1
A13	2
D7	3
BLK	4
TURBO	5
D0	6
D1	7
D2	8
D6	9
D5	10
D3	11
D4	12
INT	13
NMI	14
HALT	15
MREQ	16
IORQ	17
RD	18
WR	19
IODOS	20
WAIT	21
	22
	23
M1	24
RFSH	25
A8	26
A10	27
+5V	28
+12V	29
GND	30
-12V	31



Итак, чтобы реализовать измененную схему необходимо проделать следующие операции:

- Выпаиваем элементы R1, R2 и ZQ1;
- Припаиваем провод с одной стороны на вывод 1 микросхемы DD1, а с другой на контакт 36 разъема XP5.



Примечание: После проведения доработки необходимо заменить прошивки микросхем DD2 (хранится в микросхеме DD4) и DD8 на версии 02.00 или выше.