

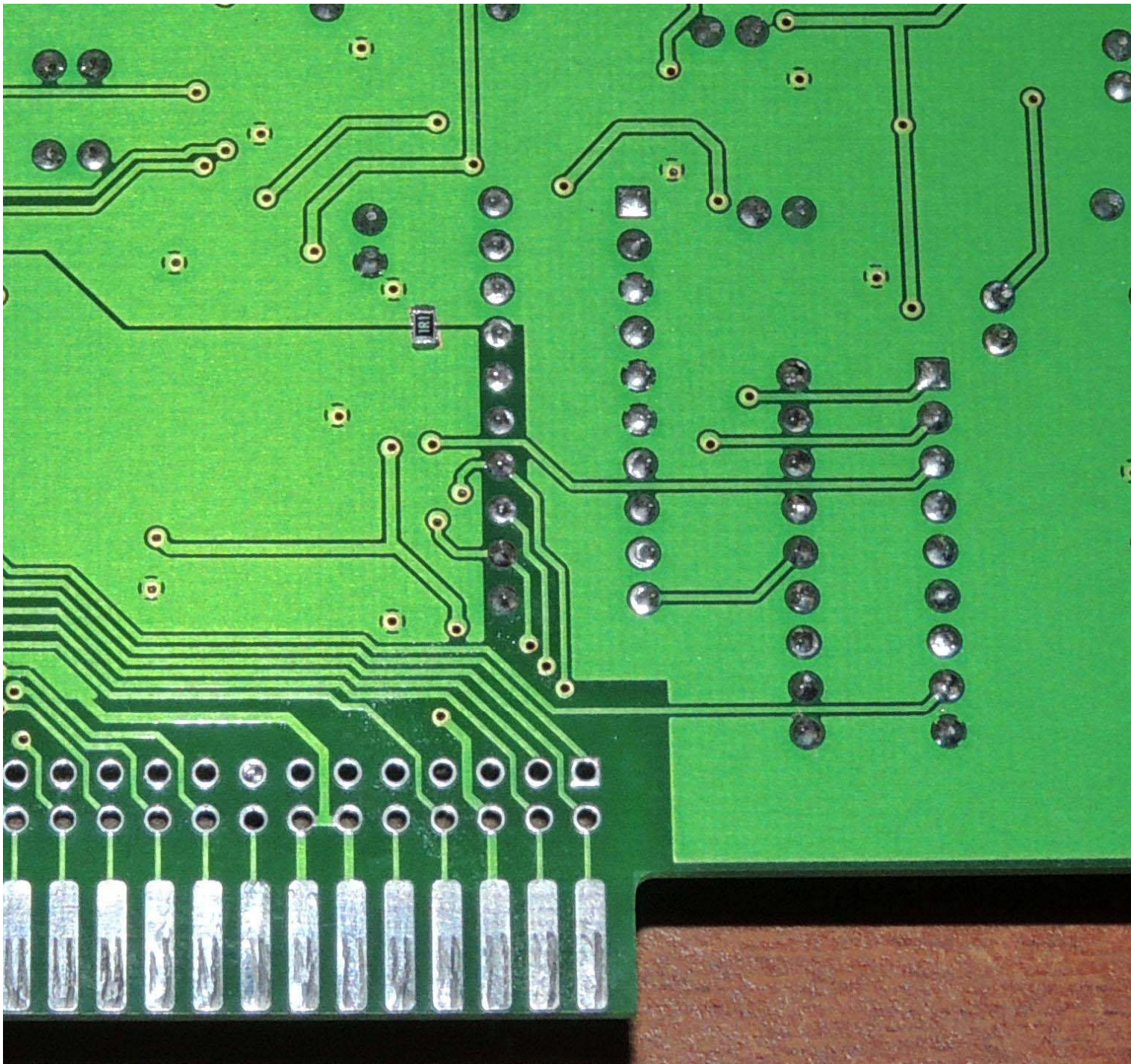
«ZXM-SoundCard Extreme»

Описание изменений и доработок платы компьютера.

В процессе эксплуатации звуковой карты у некоторых пользователей возникла проблема в работе платы. Выражалась она наличием постороннего шума и треска. После всестороннего изучения данной проблемы был выявлен недостаток в разводке печатной платы звуковой карты, а именно соединение аналоговой и цифровых сигналов “Земля”. Происходит на достаточном большом удалении от микросхемы SAA1099, в следствии чего на выходах этой микросхемы появлялся посторонний шум и треск.

Для устранения этого недостатка необходимо произвести следующую доработку платы. На обратной стороны печатной платы необходимо зачистить от защитного покрытия небольшую площадь металлизации как со стороны аналоговой “Земли” так и со стороны цифровой “Земли”. А затем взять SMD резистор, сопротивлением 10м и припаять на эти зачищенные и облуженные контактные площадки.

Лучше это сделать в районе конденсатора С38. Это будет самая ближняя точка, где можно без особого труда запаять дополнительный резистор.



Если нет возможности запаять именно резистор, то можно поступить менее изящно и красиво, а именно взять небольшой проводник (как можно короче) и соединить вывод 9 микросхемы DD6 (SAA1099) и вывод 10 микросхемы DD4 (74HCT245).

Примечание: Все работы по доработки звуковой карты необходимо производить при выключенном питании!