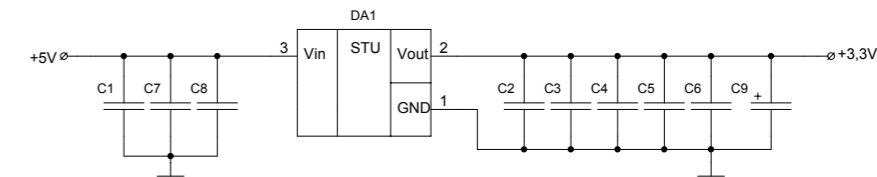
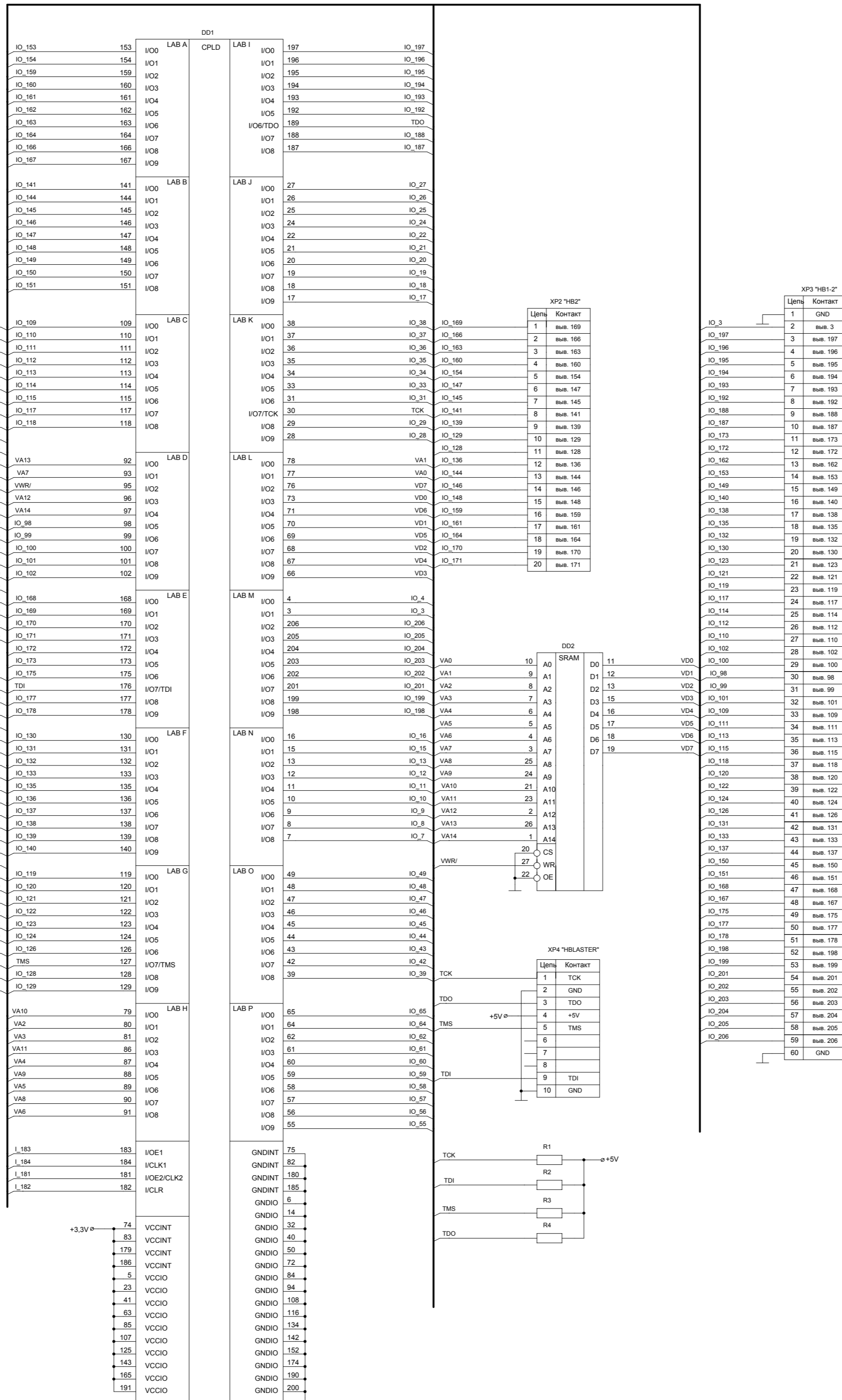
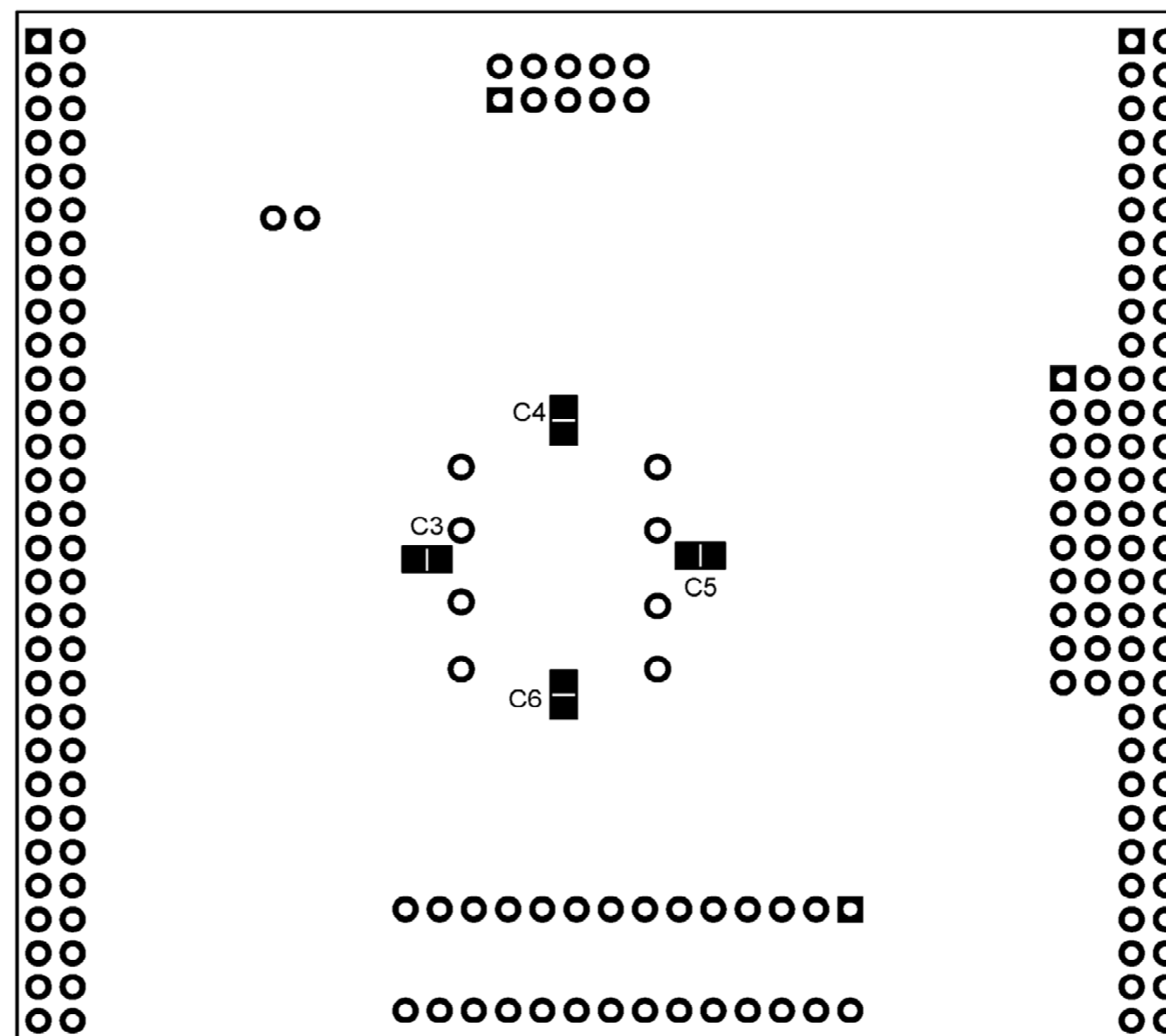
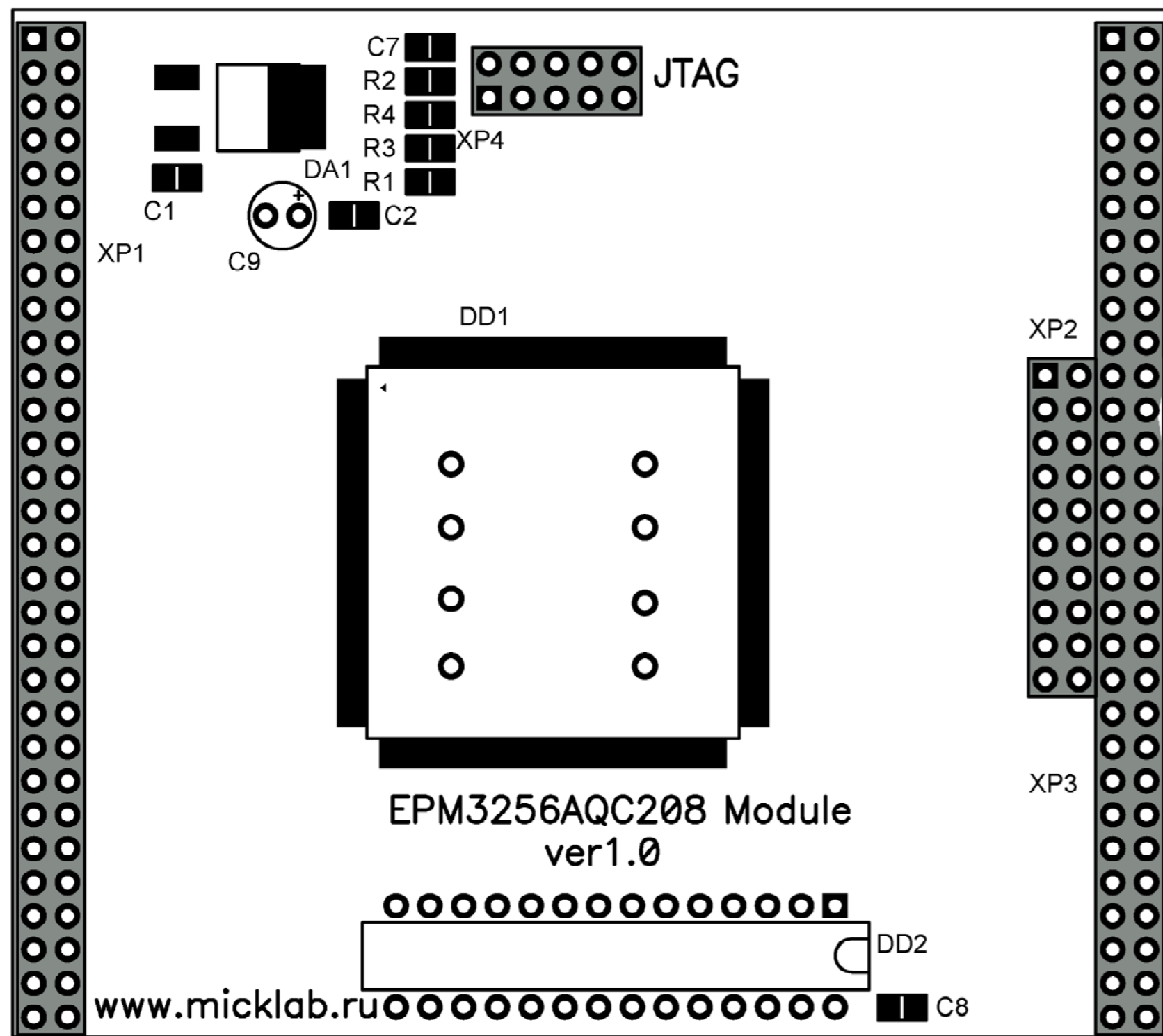


Контакт	Цепь
+5V	1
+5V	2
GND	3
Вып. 184	4
Вып. 182	5
Вып. 7	6
Вып. 9	7
Вып. 11	8
Вып. 13	9
Вып. 16	10
Вып. 18	11
Вып. 20	12
Вып. 22	13
Вып. 28	14
Вып. 29	15
Вып. 31	16
Вып. 33	17
Вып. 35	18
Вып. 37	19
Вып. 39	20
Вып. 43	21
Вып. 45	22
Вып. 47	23
Вып. 49	24
Вып. 56	25
Вып. 58	26
Вып. 60	27
Вып. 62	28
Вып. 65	29
GND	30
GND	31
Вып. 64	32
Вып. 61	33
Вып. 59	34
Вып. 57	35
Вып. 55	36
Вып. 48	37
Вып. 46	38
Вып. 44	39
Вып. 42	40
Вып. 38	41
Вып. 36	42
Вып. 34	43
Вып. 27	44
Вып. 26	45
Вып. 25	46
Вып. 24	47
Вып. 21	48
Вып. 19	49
Вып. 17	50
Вып. 15	51
Вып. 12	52
Вып. 10	53
Вып. 8	54
Вып. 4	55
Вып. 181	56
Вып. 183	57
GND	58
+5V	59
+5V	60



MODULE EPM3256AQC208				Лист	Масса	Масштаб
Изм/Лист	№ док-м	Подп.	Дата	Схема принципиальная электрическая платы модуля EPM3256AQC208 для универсального применения	Лист	1
Разраб.	[Author]					
Проф.	[Checked By]					
Т. контр.	[T.Kontr]					
Н. контр.	[N.Kontr]					
Умб.	[UVer]					

Лист 1 из 1
 Серий №
 Подп. и дата
 Имя, № док-м
 Имя, № док-м
 Имя, № док-м



Позиц. Обозначение.	Наименование
	Микросхемы
DD1	EPM3256AQC208
DD2	W24257AK-20
DA1	LM1117DT-3,3
	Резисторы
R1...R4	RR0805 10 кОм
	Конденсаторы
C1...C8	CC0805 0,1 мкФ
C9	K50 - 35 100мкФ x 16В
	Разъемы
XP1, XP3	PBD-60 (длина выводов 17мм)
XP2	PBD-20 (длина выводов 17мм)
XP4	ВН-10R

Таблица соответствий выводов разъемов XP1...XP3 и микросхемы CPLD DD1

Выв. DD1	Конт. XP1	Конт. XP1	Выв. DD1
+5V	1	60	+5V
+5V	2	59	+5V
GND	3	58	GND
184	4	57	183
182	5	56	181
7	6	55	4
9	7	54	8
11	8	53	10
13	9	52	12
16	10	51	15
18	11	50	17
20	12	49	19
22	13	48	21
28	14	47	24
29	15	46	25
31	16	45	26
33	17	44	27
35	18	43	34
37	19	42	36
39	20	41	38
43	21	40	42
45	22	39	44
47	23	38	46
49	24	37	48
56	25	36	55
58	26	35	57
60	27	34	59
62	28	33	61
65	29	32	64
GND	30	31	GND

Вид на плату со стороны
распаянной микросхемы DD1



Выв. DD1	Конт. XP2	Конт. XP2	Выв. DD1	Выв. DD1	Конт. XP3	Конт. XP3	Выв. DD1
				187	10	51	178
169	1	20	171	173	11	50	177
166	2	19	170	172	12	49	175
163	3	18	164	162	13	48	167
160	4	17	161	153	14	47	168
154	5	16	159	149	15	46	151
147	6	15	148	140	16	45	150
145	7	14	146	138	17	44	137
141	8	13	144	135	18	43	133
139	9	12	136	132	19	42	131
129	10	11	128	130	20	41	126
				123	21	40	124
				121	22	39	122
				119	23	38	120
				117	24	37	118
				114	25	36	115
				112	26	35	113
				110	27	34	111
				102	28	33	109
				100	29	32	101
				98	30	31	99