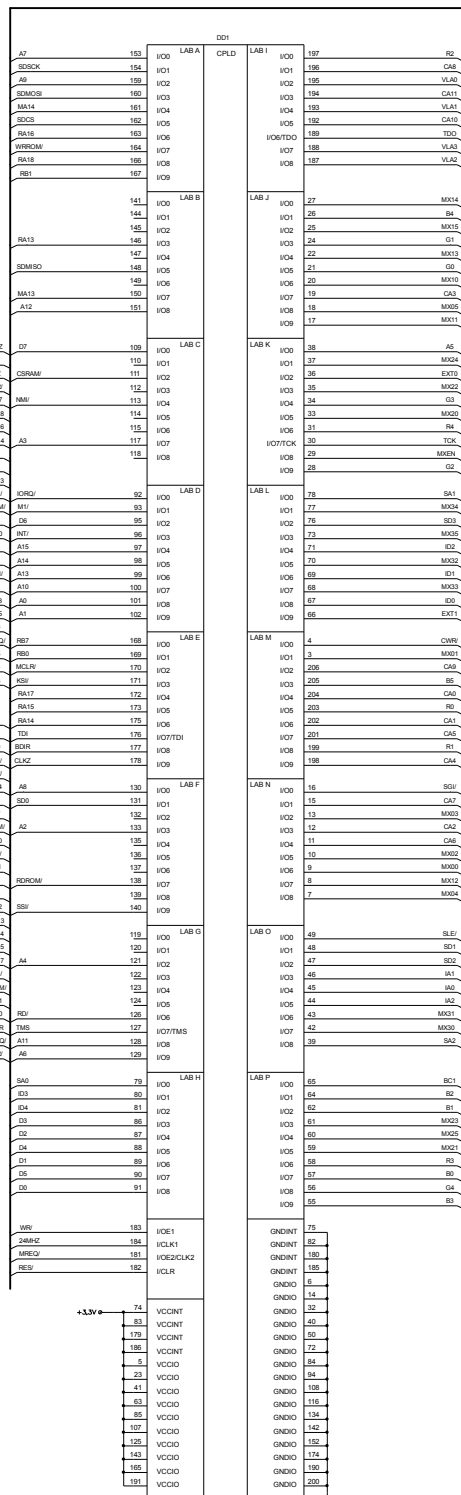


Контакт	Имя
+5V	1
+5V	2
GND	3
	4
	5
	6
	7
	8
	9
	10
	11
	12
	13
	14
	15
	16
	17
	18
	19
	20
	21
	22
	23
	24
	25
	26
	27
	28
	29
	30
	31
	32
	33
	34
	35
	36
	37
	38
	39
	40
	41
	42
	43
	44
	45
	46
	47
	48
	49
	50
	51
	52
	53
	54
	55
	56
	57
	58
+5V	59
+5V	60



Имя	Контакт
Paleta Assy 2	1
Paleta Assy 3	2
Green 0	3
Green 1	4
Green 2	5
Green 3	6
Red 4	7
Green 3	8
AS	10
Paleta Assy 7	11
Paleta Assy 8	12
Paleta Assy 9	13
Paleta Assy 10	14
Paleta Assy 11	15
Paleta Assy 12	16
Paleta Assy 13	17
Paleta Assy 14	18
Paleta Assy 15	19
Paleta Assy 16	20

Имя	Контакт
CD/DAT3	1
MOS/CMO	2
VSS1	3
VDD	4
CLK	5
VSS1	6
MISO/DAT0	7
DAT1	8
DAT2	9
DETECT	10
DETECT	11

Имя	Контакт
TCK	1
TDO	2
+5V	3
TMS	4
TMS	5
TMS	6
TMS	7
TMS	8
TDI	9
GND	10

Имя	Контакт
GND	1
VL3	2
VL1	3
VL0	4
R2	5
R1	6
CA1	7
CA0	8
CA9	9
CA10	10
CA11	11
CA10	12
CA11	13
CA10	14
CA11	15
CA10	16
CA11	17
CA10	18
CA11	19
CA10	20
CA11	21
CA10	22
CA11	23
CA10	24
CA11	25
CA10	26
CA11	27
CA10	28
CA11	29
CA10	30
CA11	31
CA10	32
CA11	33
CA10	34
CA11	35
CA10	36
CA11	37
CA10	38
CA11	39
CA10	40
CA11	41
CA10	42
CA11	43
CA10	44
CA11	45
CA10	46
CA11	47
CA10	48
CA11	49
CA10	50
CA11	51
CA10	52
CA11	53
CA10	54
CA11	55
CA10	56
CA11	57
CA10	58
CA11	59
CA10	60
GND	61

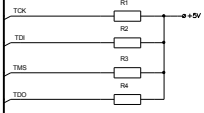
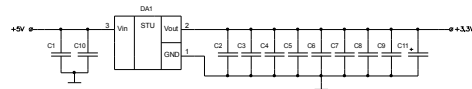


Схема адаптирована под ZX Spectrum совместимый компьютер в 2015 году.
Элементы отмеченные звездочкой являются дополнительными и в оригинальной схеме могут иметь совершенно другое назначение.

				ZXM-IGP1.0			Лист	Масштаб	
Изм/Лист	№ докум.	Полн.	Дата	Схема принципиальная электрическая ZX Spectrum совместимого компьютера на базе платы кардовой адаптера "IGP1" варианта 2002 года.				Лист	Масштаб
Разраб.	(Author)							Лист	Масштаб
Провер.	(Checked By)							Лист	Масштаб
Т. комп.	(T.Kont)							Лист	Масштаб
Н. комп.	(N.Kont)							Лист	Масштаб
Умк.	(U.Ver)							Лист	Масштаб

<i>Позиц. Обозначение.</i>	<i>Наименование</i>
	<i>Микросхемы</i>
<i>DD1</i>	<i>EPM3256AQC208</i>
<i>DA1</i>	<i>LM1117DT-3,3</i>
	<i>Резисторы</i>
<i>R1...R4</i>	<i>RR0805 1,0 кОм</i>
<i>R5...R6</i>	<i>RR0805 10 кОм</i>
	<i>Конденсаторы</i>
<i>C1...C10</i>	<i>CC0805 0,1 мкФ</i>
<i>C11</i>	<i>K50 - 35 100мкФ x 16В</i>
	<i>Разъемы</i>
<i>XP1, XP3</i>	<i>PLD-60</i>
<i>XP2</i>	<i>PLD-20</i>
<i>XP4</i>	<i>BH-10R</i>
<i>XS1</i>	<i>104C-TAA0-R</i>